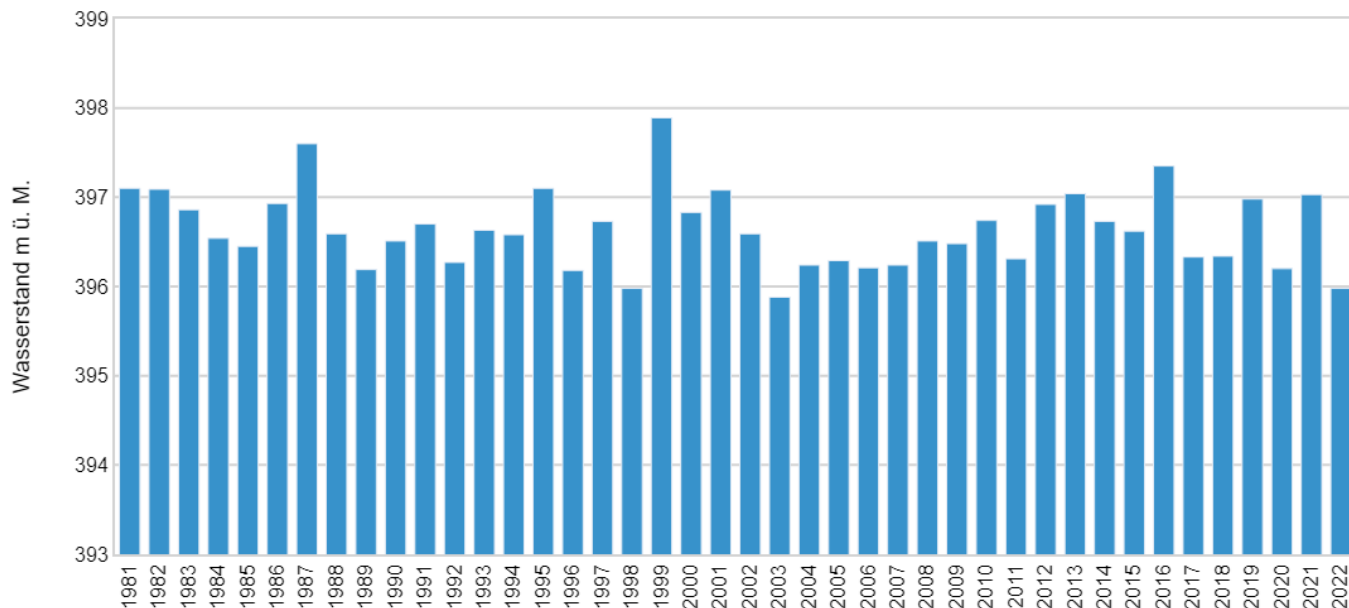


# Jahresmaxima am Bodensee-Obersee Pegel Romanshorn



[www.bodensee-hochwasser.info](http://www.bodensee-hochwasser.info)



Datum	Wasserstand m ü. M.	Datum	Wasserstand m ü. M.	Datum	Wasserstand m ü. M.
1981: 28.07.	397,1	2001: 20.06.	397,08	2021: 19.07.	397,03*
1982: 30.06.	397,09	2002: 14.08.	396,59	2022: 10.06.	395,98*
1983: 16.06.	396,86	2003: 15.06.	395,88		
1984: 28.09.	396,54	2004: 13.07.	396,24		
1985: 28.08.	396,45	2005: 26.08.	396,29		
1986: 05.06.	396,93	2006: 03.06.	396,21		
1987: 28.07.	397,6	2007: 13.07.	396,24		
1988: 08.06.	396,59	2008: 21.07.	396,51		
1989: 14.07.	396,19	2009: 28.06.	396,48		
1990: 11.07.	396,51	2010: 07.08.	396,74		
1991: 29.06.	396,7	2011: 25.07.	396,31		
1992: 06.06.	396,27	2012: 14.06.	396,92		
1993: 23.07.	396,63	2013: 12.06.	397,04		
1994: 12.06.	396,58	2014: 01.08.	396,73		
1995: 15.06.	397,1	2015: 23.06.	396,62		
1996: 13.07.	396,18	2016: 21.06.	397,35		
1997: 26.07.	396,73	2017: 06.09.	396,33		
1998: 12.11.	395,98	2018: 14.06.	396,34		
1999: 11.06.	397,89	2019: 17.06.	396,98		
2000: 10.08.	396,83	2020: 04.07.	396,2*		

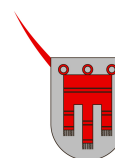
\* provisorische Daten

Die Bodensee-Wasserstandsdaten werden gemeinsam herausgegeben von:



Schweizerische Eidgenossenschaft  
Confédération suisse  
Confederazione Svizzera  
Confederaziun svizra

Bundesamt für Umwelt BAFU



Vorarlberg  
unser Land